

Idhammar OEE Management Systeem

– discover your hidden factory



Het Idhammar OEE Management Systeem biedt u de basis voor de meting, opvolging en de verbetering van uw Overall Equipment Effectiveness en laat u toe om de verborgen verliezen op te sporen, verbeteringsacties te verantwoorden en hun effect op te volgen.

Kleine verbeteringen in de OEE kunnen een groot effect hebben op de rendabiliteit; een OEE verbetering van 10% kan een verbetering betekenen van 50% in ROA (return on assets), waarbij OEE initiatieven meestal tien keer meer kosteneffectief zijn dan de aankoop van bijkomende installaties.

*R. Hansen, OEE for Operators 2001

MAAR OM TE KUNNEN VERBETEREN MOET JE EERST WETEN WAAR JE STAAT. Het Idhammar OEE Management Systeem is specifiek ontworpen om u te helpen de OEE toe te passen in uw productieprocessen. Of u nu één enkele productielijn hebt of meerdere, één of meerdere fabrieken in een bedrijfsbrede structuur, met het Idhammar OEE systeem beschikt u over dé managementtool om de OEE te meten en op te volgen en om u te helpen de juiste beslissing te nemen over beschikbaarheid, performantie en kwaliteit; alles wat u nodig hebt om de volle kracht van OEE te benutten en zo een world-class lean manufacturing te bereiken.

Ontdek uw verborgen verliezen

De meeste productiemangers kennen wel de plaatsen waar zich de grote verliezen bevinden. Maar het is soms heel moeilijk om de werkelijke oorzaak te kennen. Met Idhammar OEE gaat u dieper in op elk element van een grafiek. Zo kunt u op een lager niveau analyseren om de achtergrond van een bepaald probleem te achterhalen.

Proces van continu verbeteren

Duidelijke rapporten met grafieken en details zorgen ervoor dat de resultaten voor iedereen zichtbaar worden waardoor acties onvermijdelijk zijn. De volledig geïntegreerde verbeteringsagenda in Idhammar.OEE levert de basis om verbeteringsprojecten op te volgen. De meeste klanten ervaren een OEE verbetering van 10% en meer binnen de eerste zes maanden na implementatie.



Risk Management en simulatie

Met de configureerbare “what-if” filters kunt u een simulatie maken van de verschillende opties vooraleer een verbeteringsproject te implementeren. Zo kunt u de praktische en financiële risico's inschatten alvorens het project aan te vatten

Versterk uw teamwork

Vele van onze klanten zien een positieve invloed van het Idhammar.OEE project op de bedrijfscultuur. In plaats van mekaar met de vinger te wijzen ontstaat er een collectieve verantwoordelijkheid voor de probleemoplossing. Standaard doelstellingen worden vervangen door de volgende 1% verbetering in de OEE score waardoor de motivatie doorheen het hele bedrijf nog versterkt wordt.

Bespaar Energie

Een verbetering in de OEE score gaat gepaard met een verhoging van de energie efficiëntie en dus ook in een vermindering van het energieverbruik. Het Idhammar OEE Management Systeem bevat een module die de verbeteringen in het energieverbruik op verschillende niveaus aantoont.

Meegroeien met uw noden

Idhammar.OEE is een schaalbare en flexibele analysetool. Onafhankelijk van de wijze waarop de gegevens verzameld worden, kan het systeem geïmplementeerd worden met manuele of automatische verzameling van de gegevens, of kunnen data portals on-line gekoppeld worden met PLC's, SCADA en touch-screen systemen. De Idhammar software, systemen en support groeien mee met uw noden.

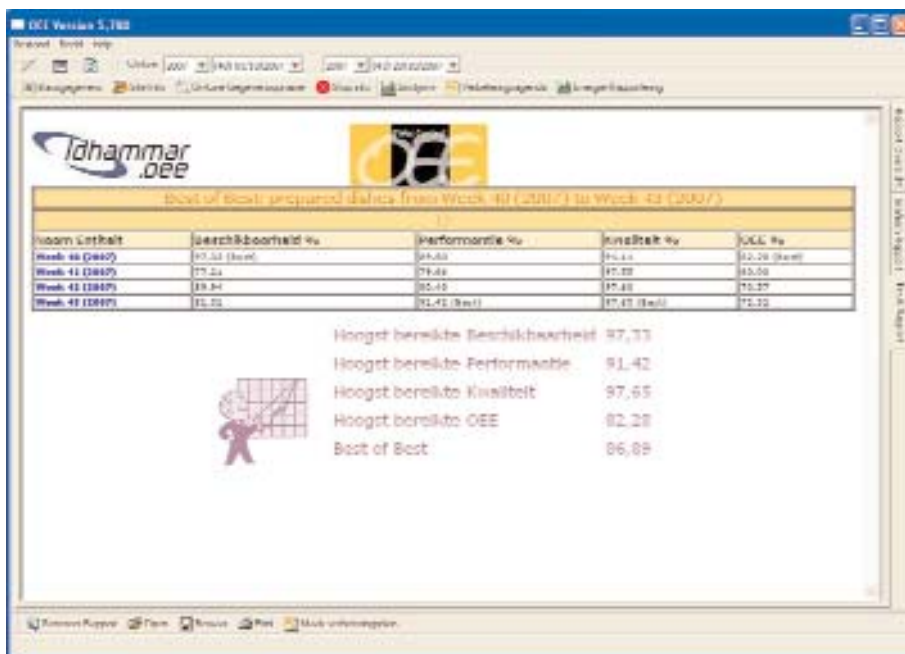
Return on investment

Daar gaat het uiteindelijk om. Het Idhammar OEE Management Systeem biedt de ideale basis om uw productieresultaat te verbeteren zonder bijkomende investeringen in installaties, of laat u toe om dezelfde productie te realiseren met minder middelen en afval waarbij telkens een betere rendabiliteit verkregen wordt.



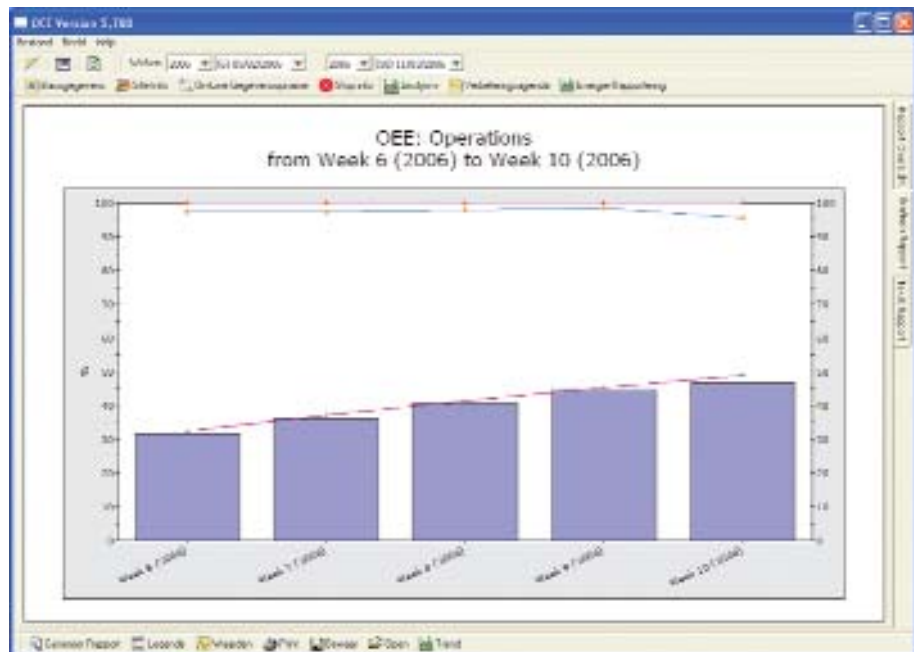
Kenmerken

- **Gebruiksgemak**, intuïtieve grafische interface, speciaal door manufacturing specialisten ontwikkeld voor OEE performantiemeting.
- **Veilig** systeem met een heel gamma aan veiligheidsfuncties. Users krijgen volgens hun functie toegang tot bepaalde domeinen van de software.
- **Ondersteunt multi-site** met web-based toegang voor bedrijfsbrede implementatie. Een bestaande Idhammar.OEE gebruiker beheert 40 sites binnen één enkele database.



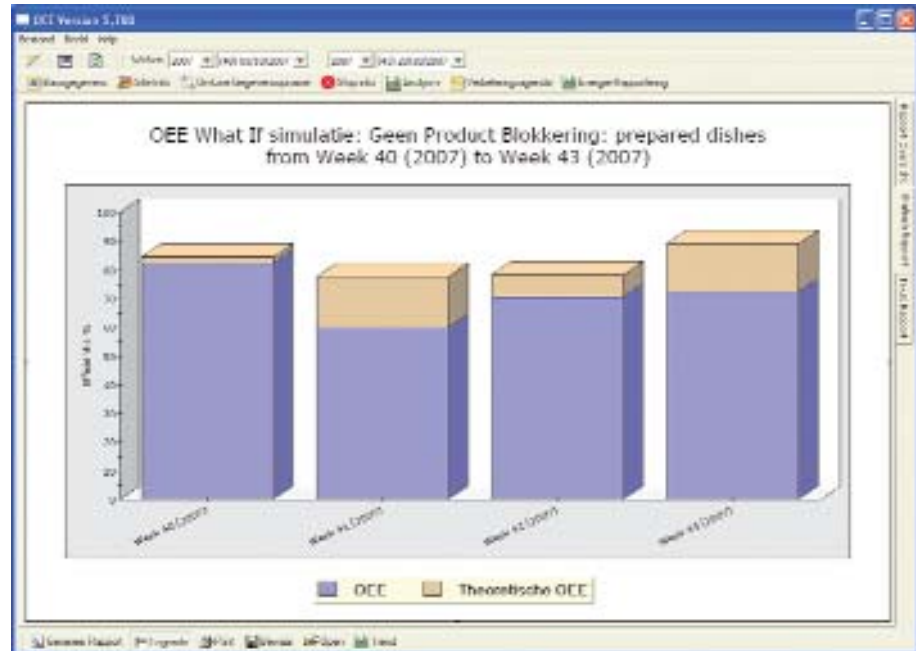
Het "best of best" rapport is waardevol om doelstellingen te bepalen. In dit voorbeeld werd de beste beschikbaarheid in week 40 gerealiseerd, de beste performantie in week 43 en de beste kwaliteit in week 43. Het beste totaalresultaat (OEE) werd in week 40 gehaald. Doelstellingen bepalen op basis van behaalde resultaten is gemakkelijker te aanvaarden omdat ze als bereikbaar beschouwd worden.

- **Zeer flexibele, user-definieerbare** productiezones, asset hiërarchie, storingsgedrag, procesgegevens en producten. Boven op de standaardrapporten kunt u eigen rapporten configureren, filters gebruiken en "what-if" simulaties uitvoeren om het effect op de stoptijden en winst in productiecapaciteit te zien als bepaalde problemen opgelost zijn. U kunt ook user gedefinieerde kostprijs per uur stilstand invoeren met het oog op kostenanalyse.
- **Manuele of Automatische Data verzameling** – Idhammar. OEE werkt onafhankelijk van de wijze waarop de gegevens verzameld worden. Data Portals laten koppelingen toe met on-line PLC's en SCADA systemen.



Deze grafiek toont duidelijk de OEE verbetering per week voor Zone A

- **Grafische analyse en drill down:** Klik op elk element in een grafiek om naar een lager niveau te gaan in de hiërarchische structuur en de historische gegevens te bekijken. Verschillende rapporten en grafieken kunnen gemakkelijk bekeken worden, zoals:
 - OEE
 - Beschikbaarheid
 - Performantie
 - Kwaliteit
 - Best of best – toont de mogelijkheden indien de hoogste scores in de verschillende delen bereikt zouden worden
 - Verbeteringspotentieel – welke elementen hebben de grootste invloed op het globaal resultaat?



De grootste verliezen, veroorzaakt door productblokkeringen, veroorzaakte in de afdeling een OEE vermindering tot 17% in week 41

- What if analyse – berekend als een OEE verbetering voor de opgeloste punten
- Kosten voor stilstand als omzetwaarde
- Kosten voor afval als omzetwaarde
- Stilstandtijd – met aantal storingen en verloren minuten
- MTBF – De gemiddelde tijd tussen storingen
- MTTR – de gemiddelde herstellingstijd
- Aantal geproduceerde eenheden volgens geselecteerde opties



Úttan viðfang	Áætlunarkvæði %	Útveittuð kvæði %	Perfekturátt %	Realitét %	Útt. %	Útveittuð Útt. %
Week 40 (2017)	71.00	69.00	97.00	70.74	69.00	64.94
Week 41 (2017)	71.00	80.00	97.00	71.86	80.00	71.74
Week 42 (2017)	71.00	80.00	97.00	71.60	80.00	70.64
Week 43 (2017)	81.00	80.00	97.00	79.13	80.00	78.27

Als het probleem (productblokkering) opgelost zou zijn, zou beschikbaarheid met 20% stijgen en de OEE met 17%

- Verhoogd aantal – toont het aantal extra geproduceerde eenheden indien de OEE met 1% stijgt
- **Tekstrapporten** Elke grafiek is ook beschikbaar als een tekstrapport zodat numerieke waarden en details ook gerapporteerd kunnen worden. Standaard tekstrapporten omvatten tevens:
 - Samenvatting van alle sleutelgegevens
 - Details van stilstanden volgens bepaalde elementen en filters
 - Grootste storingen voor een gegeven datum, tijd en entiteiten interval
 - Productierapport, chronologisch per activiteit gerangschikt
- **Energie module** biedt continu overzicht en rapportering van energieverbruik en efficiëntieniveaus per proces. Het is ook mogelijk om dieper te analyseren welke de oorzaken zijn van extra energieverliezen



DCI Versie 5.783

Verhoogd Aantal productie uren Week 41 (2007) to Week 41 (2007)

Week No.	Verbeden	Verhoging %	Verhoogd aantal	Extra Inkomsten
40w	11476,00	0%	0,00	0,00
40w	11850,87	0%	374,87	374,87
41w	11901,28	0%	504,28	504,28
42w	12074,32	0%	1749,32	1749,32
43w	12614,70	4%	5412,70	5412,70
44w	13144,00	4%	5260,00	5260,00
45w	13210,40	0%	670,40	670,40
46w	13670,87	0%	460,87	460,87
47w	14070,00	0%	390,00	390,00
48w	14470,00	0%	400,00	400,00
49w	14742,70	0%	272,70	272,70
50w	15048,82	11%	3143,82	3143,82
51w	15417,89	22%	4194,89	4194,89
52w	15774,87	21%	4524,87	4524,87
53w	16240,00	24%	4960,00	4960,00
54w	16670,00	26%	5270,00	5270,00
55w	17070,00	24%	4070,00	4070,00
56w	17544,00	27%	4870,00	4870,00
57w	17961,28	24%	4071,28	4071,28
58w	18414,00	24%	4514,00	4514,00
59w	18841,99	23%	4241,99	4241,99
60w	19317,88	21%	4194,88	4194,88
61w	19779,89	22%	4727,89	4727,89
62w	20244,00	21%	4720,00	4720,00
63w	20710,00	23%	4470,00	4470,00

Als de productblokkeringen zouden opgelost zijn, zou een OEE stijging van 5% in week 41 resulteren in een meerproductie van 17.665 eenheden, wat een extra omzet betekent van 17.665 Eur (elk product heeft een verkoopwaarde van 1 Eur)

- **Analyse Filters** maken het mogelijk om uw rapporten en analyses voor elke grafiek of rapport te verfijnen. De filters kunnen uitgeschakeld worden voor de "what-if" simulaties. Deze filters kunnen ook toegepast worden op de entiteiten, producten, events en trends.
- **De Verbeteringsagenda** biedt de basis voor een essentieel beheer van de verliezen. De meting en de analyse van de OEE is slechts de eerste stap. Met de verbeteringsagenda kunt u niet meer naast de openstaande punten kijken. Door het gebruik van signaalkleuren (groen, oranje en rood licht) bent u onmiddellijk op de hoogte van de status van de verschillende verbeteringsprojecten.
- **Robuuste implementatie** – Idhammar heeft een reputatie voor een doorgedreven projectbeheer, training en support om u te verzekeren dat onze systemen succesvol geïmplementeerd worden zonder uw productie te onderbreken.



Bijkomende producten en diensten

Naast de OEE software, levert Idhammar Systems ook kosteneffectieve automatische data captatiesystemen en OEE consultancy diensten

Automatische gegevensregistratie

Terwijl manuele gegevensinvoer in het OEE systeem u reeds een significant inzicht geeft, kiezen vele bedrijven ervoor om vanaf een OEE score van 65% te werken met automatische gegevensregistratie. Zo is er meer nauwkeurigheid en zichtbaarheid van de effecten op de performantie. Er zijn twee methodes om de gegevens automatisch te registreren:

1. [Van bestaande controle- en monitoringsystemen](#)
2. [Via een data acquisitie portal zoals de Idhammar.OEE Line Data Portal](#)

De Idhammar.OEE Line Data portal gebruikt automatische ingaves om de start- en de stoptijden van de machines op te vangen, foutsignalen en het productverlies waarbij de operator nog bijkomende gegevens kan invoeren over de oorzaak. Met deze werkwijze verzamelt u snel en gemakkelijk relevante gegevens dank zij de kennis en ervaring van de operatoren, waarbij zij tegelijk geïnformeerd worden over de actuele performantie van de lopende productierun.

Consultancy diensten

Idhammar heeft een lange en duurzame reputatie om u professionele en kosteneffectieve diensten aan te bieden, in relatie tot de implementatie en opvolging van onze systemen. Naast onze standaard implementatiebegeleiding bij de levering van nieuwe systemen, bieden wij ook de volgende consultancy diensten:

- Lean consultancy
- Haalbaarheidsstudie (Cost/Benefit)
- Planningstudie
- OEE performance health-check

Onderhoudsbeheerssystemen

Idhammar Systems is ook een leidende leverancier van Onderhoudsbeheerssystemen. Wij ondersteunen belangrijke grote blue-chip klanten in Europa met producten zoals Idhammar, API PRO, Ctek2000, COMAC and MainMan.

Over Idhammar Systems Ltd.

IDHAMMAR SYSTEMS IS EEN LEIDENDE EUROPESE LEVERANCIER van manufacturing efficiency oplossingen. Onze producten omvatten Overall Equipment Effectiveness (OEE) en oplossingen voor onderhoudsbeheer (OBS), die hun waarde bewezen hebben bij de vele klanten in prominente blue-chip bedrijven in de voeding, farmaceutische en chemische industrie, transport, energie en veel meer. Idhammar Systems heeft zijn hoofdkantoor in Bristol, UK en heeft kantoren in Scandinavië en Benelux.

Contacteer ons

Om meer te weten over Idhammar's OEE Systemen en hoe wij kunnen bijdragen tot uw succes,

Telefoon: [+32 \(0\) 9 269 52 18](tel:+32292695218)

Email: info@idhammarsystems.com of

Visit: www.idhammarsystems.com