

Verbeter uw OEE Management Systeem door intelligente, geautomatiseerde dataregistratie



Manuele datacollectie wordt kritisch als de OEE score boven de 65% komt. Op dit niveau zijn de verliezen vaak gerelateerd aan performantie en omvatten meestal een groot aantal korte stops met een hoge frequentie. Een korte stop van 15 seconden zal bijvoorbeeld moeilijk manueel geregistreerd kunnen worden, terwijl 240 korte stops van 15 seconden in een shift van 8 uur toch een uur verlies vertegenwoordigen.

De nauwkeurigheid van manuele dataregistratie met papiergebaseerde logboeken wordt beïnvloed door:

- Het missen of negeren van kleine stops die onbelangrijk lijken
- Operatoren zijn steeds in de weer om allerhande probleempjes op te lossen, waardoor ze er niet steeds toe komen om de verliezen nauwkeurig te noteren
- De registratie van de exacte tijd van een productiestart is complex om manueel uit te voeren
- Papierwerk op de productievloer kan soms beschadigd worden of verloren raken en vraagt bovendien bijkomende verwerking om de resultaten zichtbaar te maken

Het is duidelijk dat automatische dataregistratie de nauwkeurigheid verhoogt. Bovendien kunt u dieper doordringen tot de verborgen verliezen en tegelijk het papierwerk op de productievloer verminderen. De automatische datacollectie heeft nog een voordeel: de mogelijkheid om de opstart van de machines in de hand te houden. Als we plannen om de fabriek te starten om 06:00h, dan zal de software om exact 06:00h controleren of er een signaal komt van de machine. Als er geen is, wordt er een stop geregistreerd en dient de operator een reden in te geven voor deze "storing". Een farmaceutisch bedrijf heeft hiermee bijna 20 minuten per lijn en per dag aan productietijd gewonnen.

Voor de registratiemethodes zijn er volgende mogelijkheden:

1. [Acquisitie via een Procescontrole Systeem](#)
2. [Acquisitie via datacollectie en touch-screen systemen](#)

Het Idhammar OEE Management Systeem is zeer flexibel en kan gekoppeld worden aan gegevens vanuit externe systemen of andere gegevensbronnen, maar kan ook gegevens importeren van verschillende types. Toch zijn er enkele aspecten waarmee u rekening moet houden.

Acquisitie van gegevens van Procescontrolesystemen

Ook al bieden automatische procescontrolesystemen zoals SCADA (Supervisory Control And Data Acquisition), waarbij de tijd en storingsoorzaak vanuit de PLC (Programmable Logic Controller) komen, nauwkeurige tijdgebaseerde informatie, toch ontbreekt vaak de mogelijkheid om een oorzakelijk verband te leggen met de geregisteerde stop. Zo kan een operator een probleem zien op het einde van de lijn. Om tijdig te kunnen ingrijpen kan hij de dichtstbijzijnde beschermingskap openen om het productieproces te stoppen zodat hij het probleem kan oplossen. Maar dit alarm zal als "beschermkap open" geregistreerd worden, terwijl dit eigenlijk niet de werkelijke oorzaak van het probleem was.

De sleutel tot accurate en betekenisvolle OEE informatie is de permanente betrokkenheid van de operator.



Gebruik van touch-screen PC's gekoppeld aan de machine voor de registratie van de werking en product count signalen en/of PLC

Als u automatisch de goede productie, verloren productie en storingstijden registreert, maar aan de operator vraagt om de redenen van de storingen te bevestigen, verhoogt u de nauwkeurigheid van de registratie en houdt u de operator volledig op de hoogte. Deze aanpak heeft volgende voordelen:

- Elk verlies wordt geregistreerd, inclusief de kleine stops. Zo bent u er zeker van dat alles nauwkeurig gemeten en opgevolgd wordt.
- De operator wordt volledig betrokken en is zich snel bewust van de situatie, inclusief real-time management informatie om de juiste beslissingen te kunnen nemen:
 - De tijd nodig om de productierun af te werken tegen het huidige tempo
 - De meest frequente oorzaken in deze en voorgaande shift
- Papierloze gegevensregistratie

Om dit te realiseren bieden wij u het Idhammar OEE Line Data Portal Systeem

Idhammar OEE Line Data Portal – intelligent geautomatiseerde data captatie

Een Idhammar OEE Line Data Portal gaat verder dan de registratie van grote hoeveelheden gegevens. Het verzekert dat de gegevens betekenisvol en bruikbaar zijn voor adequate OEE analyse en de drijvende kracht voor permanente verbetering.

Naast de snelle en eenvoudige registratie van de productiegegevens voor OEE, biedt de Line Data Portal de operator een up-to-date informatie over de machineperformantie voor de huidige productierun.

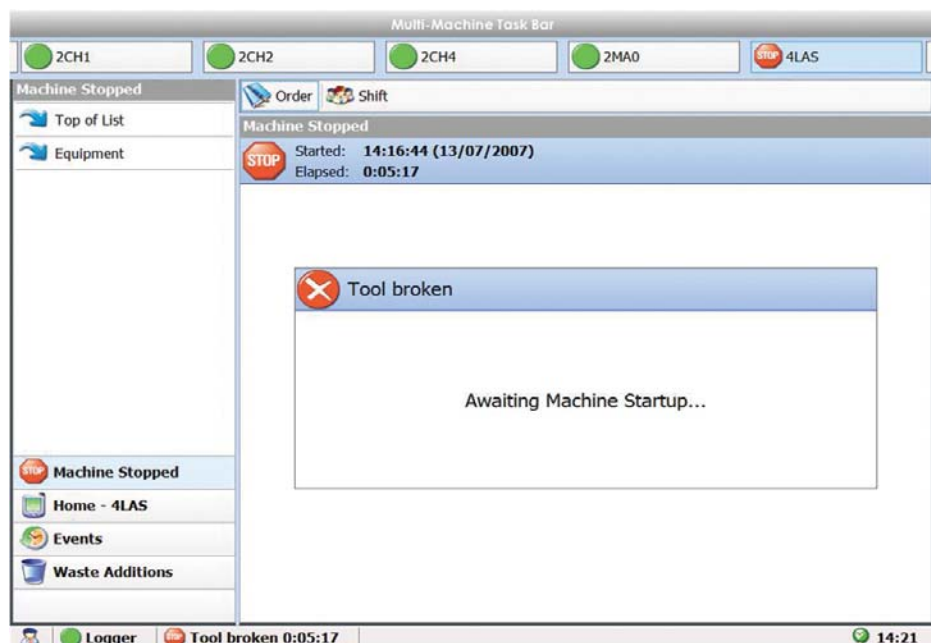
Flexibele configuratie

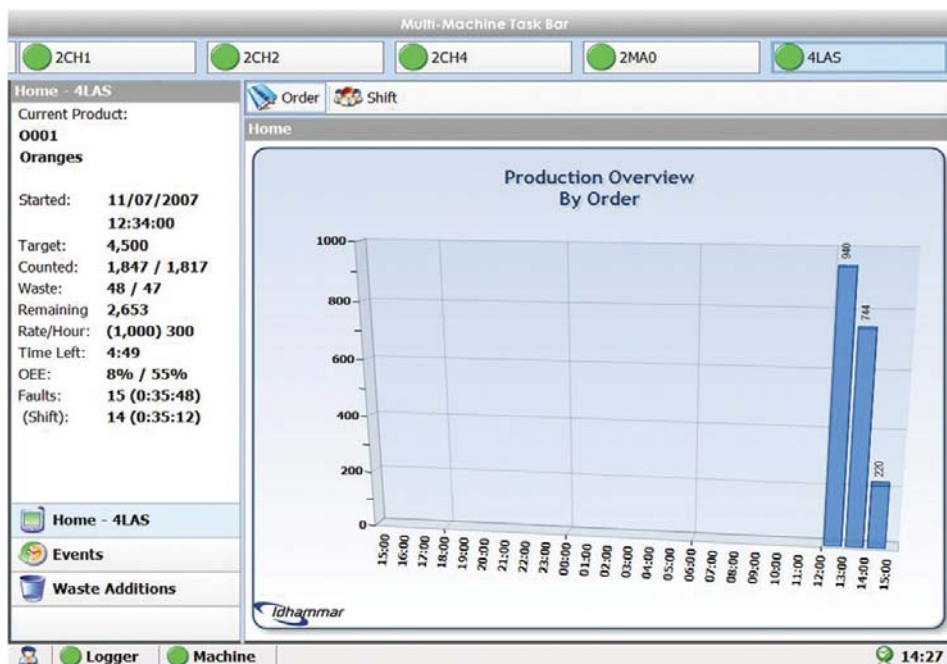
De Idhammar Line Data Portal (LDP) kan geïnstalleerd worden op elk Windows XP compatibel toestel, inclusief standaard PC's met touch-screens, Panel PC's en standaard Desk-top PC's. De Line Data Portal kan bediend worden met of zonder automatische voeding van de productiemachines of -lijn. Bij een automatische voeding van de gegevens kan de Line Data Portal geconfigureerd worden om gegevens te ontvangen die nodig zijn voor de OEE berekening:

- Machine start- & stoptijd
- Drie verschillende foutsignalen
- Telling van goede en slechte producten

Real time foutanalyse

Details van elke stilstand worden naar de centrale OEE server gestuurd maar blijven ook beschikbaar op het LDP scherm. Users zien onmiddellijk het logboek van de stops met een analyse van de meest voorkomende problemen en/of de meeste verloren tijd.





Operator management informatie

De operatoren krijgen sleutel informatie te zien voor elke productierun zoals:

- Startdatum en -tijd
- Geschatte einddatum en -tijd bij huidig tempo
- Producttelling: aantal geproduceerde eenheden, afval, resterende hoeveelheid
- OEE, zowel gemiddelde als de variaties over de tijd
- Logboek van de stops
- Top tien van de stops

Over Idhammar Systems Ltd.

IDHAMMAR SYSTEMS IS EEN LEIDENDE EUROPESE AANBIEDER VAN MANUFACTURING EFFICIENCY OPLOSSINGEN Onze producten omvatten Overall Equipment Effectiveness (OEE) en Computerised Maintenance Management Systems (CMMS) die hun waarde en hun nut reeds bewezen hebben in diverse sectoren bij prominente blue-chip bedrijven, voeding, farmaceutica, chemische, papier, transport, energie, milieu en veel meer. Idhammar heeft zijn hoofdkwartier in Bristol, UK en heeft kantoren in Scandinavië en de Benelux.

Contacteer ons

Om meer te weten over Idhammar's OEE Systemen en hoe wij kunnen bijdragen tot uw succes,

Telefoon: [+32 \(0\) 9 269 52 18](tel:+32292695218)

Email: info@idhammarsystems.com of

Visit: www.idhammarsystems.com